

HITTEN ENGINEERING OFFICE

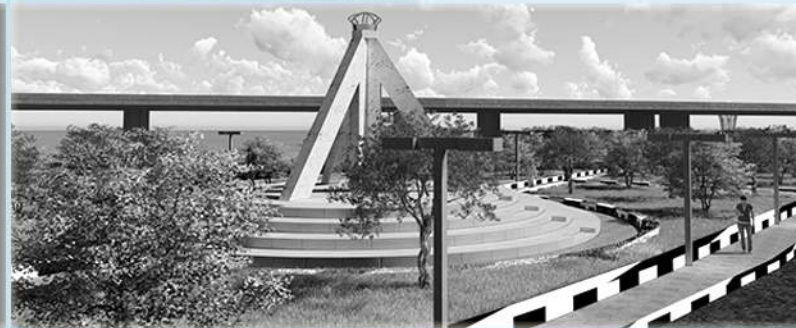
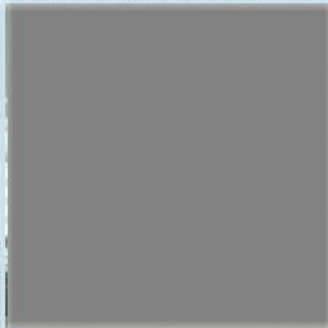


COMMERCIAL

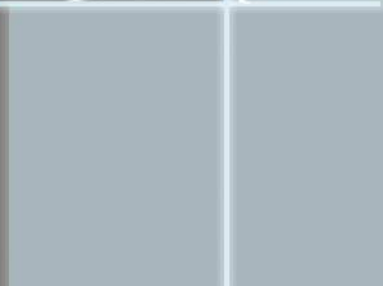
LANDSCAPE



RESIDENTIAL



INDUSTRIAL



is a leading architectural and engineering firm based in Amman, Jordan.

Our Services:

- Design

"Design is not just what it looks like and feels like. Design is how it works."
Successful design concepts commence with strong understanding of our clients' vision, goals, expectations, budget, and priorities.

We provide

- Architecture
- Architectural Engineering
- Interior Architecture & Design
- Landscape Design
- Signage & Wayfinding Studies

- Engineering

We provide

- Structural Engineering (Design / Design Review)
- MEP-Mechanical Engineering, Electrical Engineering, Plumbing Engineering
- Fire & Safety Engineering
- Quantity Surveying & Contract Writing

-Supervision

We Ensure Project Completion within its Set Timeframe and within its Set Budget

شركة رائدة في الهندسة المعمارية والخدمات الهندسية ومقرها في عمان ، الأردن
خدماتنا:

التصميم

التصميم ليس فقط شكلا جميلا أو تحفة تمنحك شعورا جيدا، التصميم يجب أن يكون فاعلا ويحقق اهدافه
مفاهيمنا للتصميم الناجح تبدأ بفهم قوي لرؤية عملائنا وأهدافهم وتوقعاتهم وميزانيتهم

نقدم

تصميم معماري
الهندسة المعمارية
العمارة الداخلية والتصميم
تصميم المناظر الطبيعية
دراسات فراغات حضرية

الهندسة

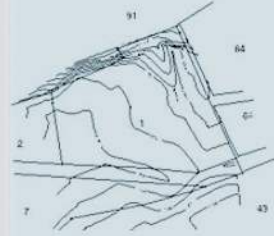
الهندسة الإنشائية / تصميم / مراجعة التصميم
الهندسة الميكانيكية والكهربائية والميكانيكية ، الهندسة الكهربائية ، السباكة
تصميم متطلبات الوقاية من الحرائق والسلامة
حساب كميات / مواصفات وعقود

الإشراف

نضمن الانتهاء من المشروع ضمن إطاره الزمني المحدد والميزانية المحددة

NA'UR PARK

Re-designing and reinnovation of the existing water stream "alsail" and creating comfortable and familial seating areas and playgrounds around the stream

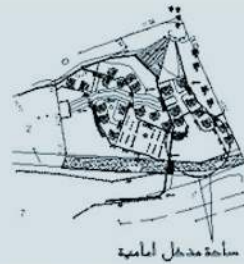


اعتداد خطوط الطوبوغرافية خطوطاً أساسية لتقسيم المناسيب و تجميع المياه بالشكل العام للمحدية



إعادة تجميع مجرى السيل إلى ثلاث لموازي تجميع المياه فيها و تتناقل إلى المنسوب المنخفض بشكل شلال بفرق منسوب متر حتى تنتهي في نهاية القطعة ببركة بعرض ٤ متر و طول ٦ م

اقترح جسر معلق موانئ للقناة المتلفة بربط بين منسوب الشارع الممعد و المشروع بطول ٤ متر و عرض ٢ متر



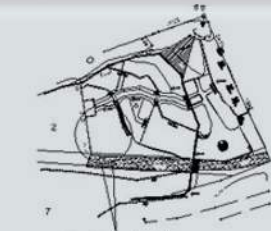
عمل ساحة أساسية عند مدخل الجسر تكون واسعة و بداية الانطلاق إلى المشروع

توزيع الجلنات بحيث تكون مطلة على حركة السيل



استعداد زاوية للعب الأطفال في منتصف المشروع

اقترح القسم الأخير للمشروع المطال للبركة زاوية للشوي



المواد المستخدمة لتجانب الارضيات تحت الجلنات المطال التاممتي ٤٠ × ٣٠ سم و لمطال الشحك لمناور المركبة

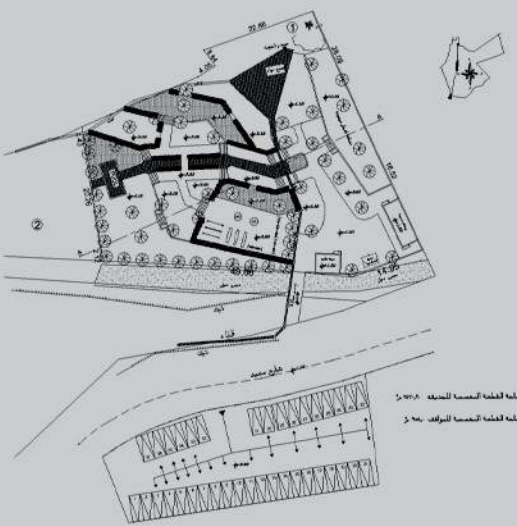
اقترح مساحة للشوي



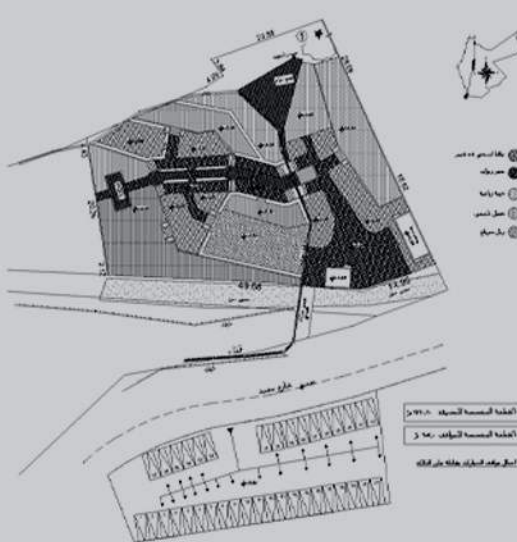
MAIN STREAM



SEATING AREAS



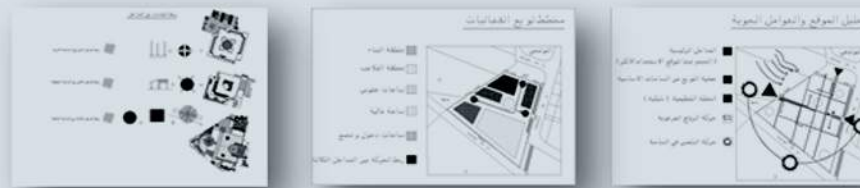
مساحة الجلنات المتصلة للمسيرة ٤٠٠٠ م^٢
مساحة الجلنات المتصلة للترابيزة ١٥٠ م^٢



مساحة الجلنات المتصلة للمسيرة ٤٠٠٠ م^٢
مساحة الجلنات المتصلة للترابيزة ١٥٠ م^٢
خط التقاطع بين المسارات داخل خط التقاطع

LANDSCAPE

الحدائق



JAMIL TOTANJI HOSPITAL PARK

مشروع حديقة مستشفى التوتنجي

Design concept of the project

الفكرة التصميمية للمشروع

The idea started based on the distribution and linking of functions With the entrance without any intersections at entry From any gate to the desired location and playgrounds Each entrance was linked to a seating area

بدأت الفكرة بناء على توزيع الفعاليات و ربطها مع المدخل بدون احداث اي تقاطعات عند الدخول من اي بوابة الى المكان المطلوب وغالبا الملاعب

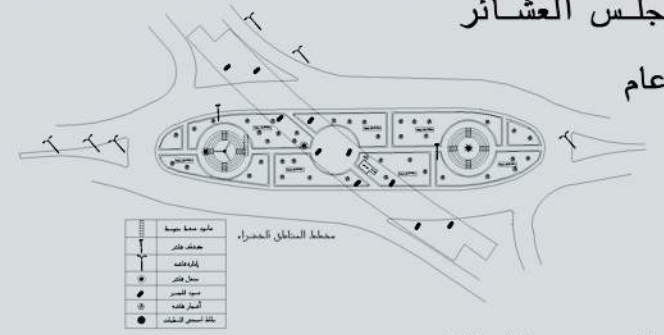
For the purpose of diversification and the adoption of the network Flexible in design due to ease of binding and implementation Which is similar to the system used in the Jordanian numerals Arabic and the geometric pattern is Islamic

عن الاخرى لغايات التنوع و تم اعتماد الشبكة المرنة في التصميم نظرا لسهولة الربط و التنفيذ اي انة يشبه النظام المتبع في البسط الاردنية و العربية و النمط الحدائقي الهندسي هو

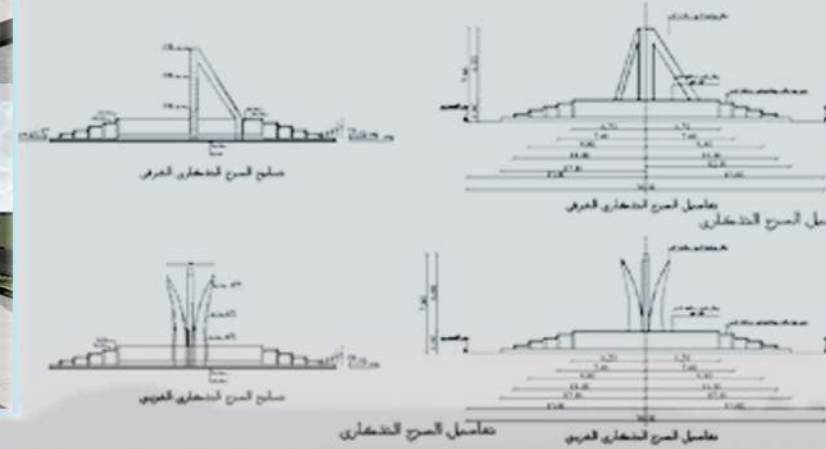
مشروع مقترح لمنجع صحي سياحي

مشاريع بلدية ناعور دوار مجلس العشائر

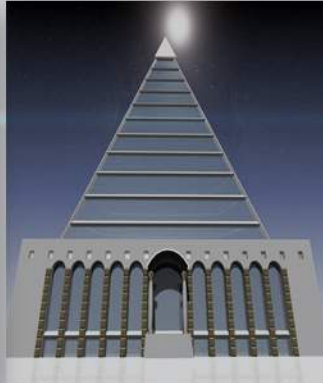
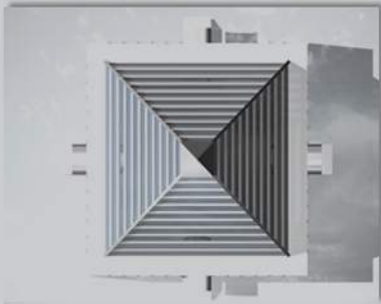
مخطط عام

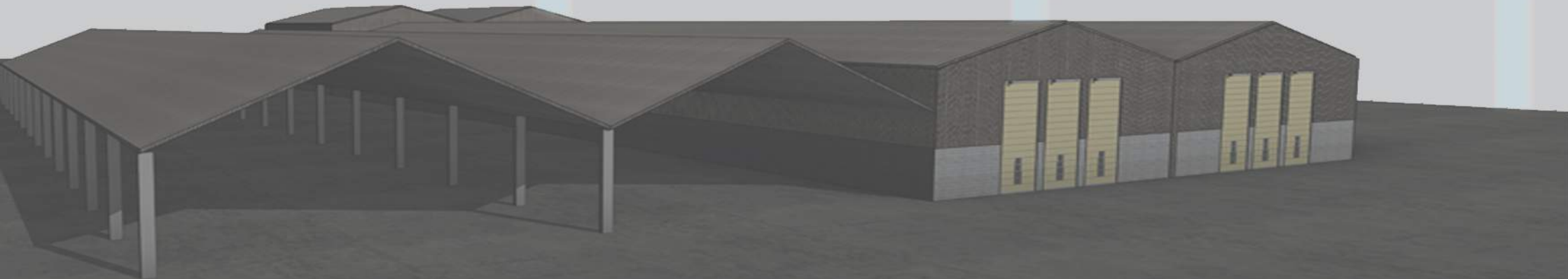
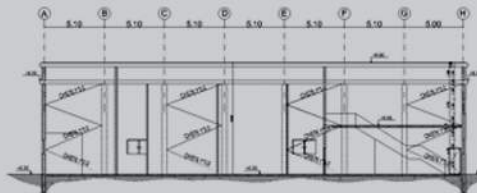
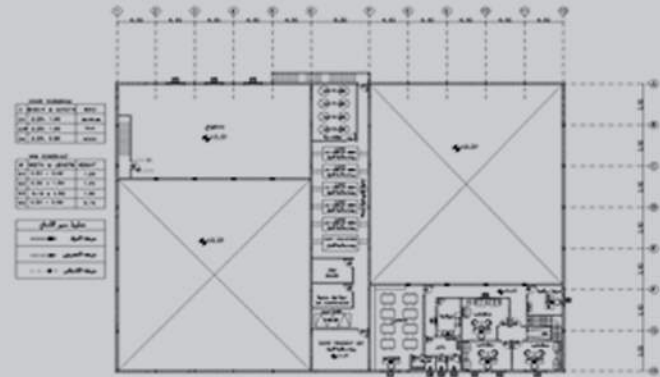
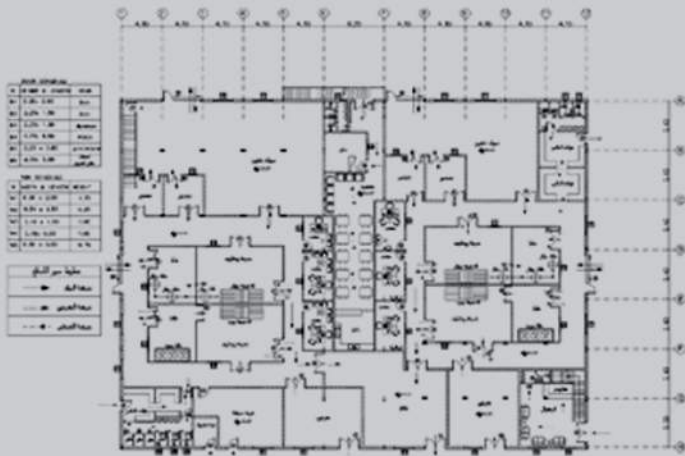


تفاصيل الصرح التذكاري



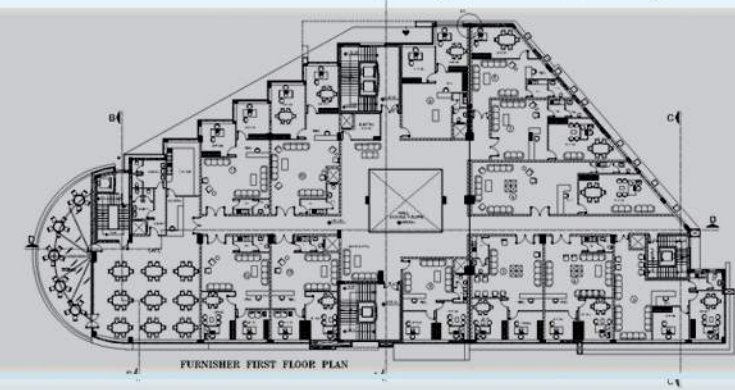
مشروع مقترح لمنجع صحي سياحي على طريق المطار استخدم فكرة الاهرامات الفرعونية كأنتلاقة لتصميم المشروع بربط علاقة الاهرامات كمدلول سياحي عالمي يتميز فية عالمنا العربي و معرفة العالم على قدرات هائلة لهم لعلاج مختلف الامراض بطرق علمية رهيبة و علاقة مشروعنا بجذب السياح للعلاج بالطرق الفرعونية





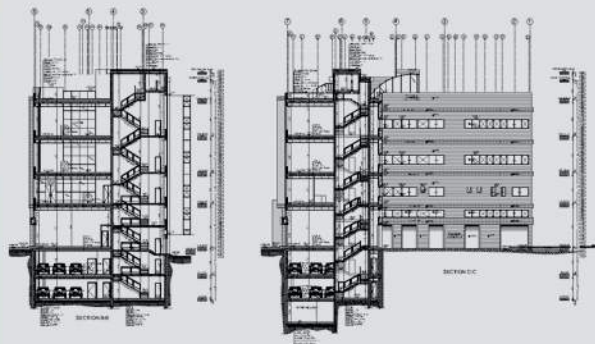
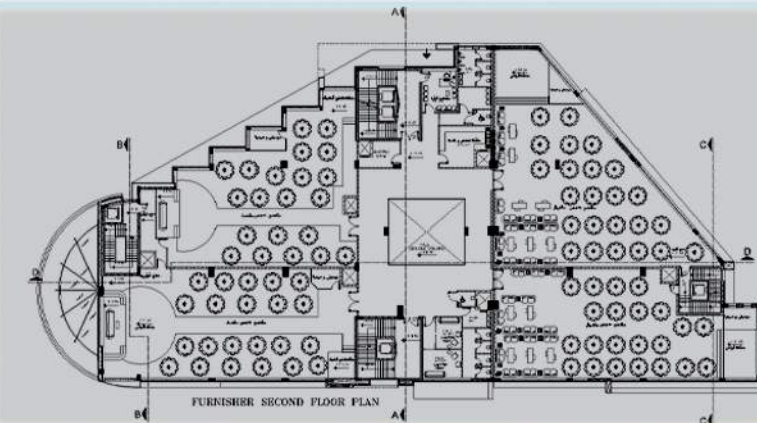
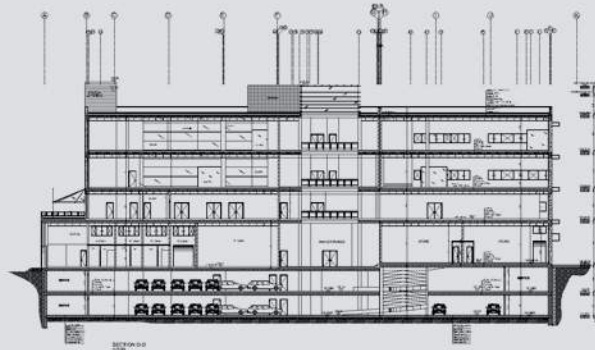
NA'UR COMMERCIAL COMPLEX

مجمع ناعور التجاري



مجمع متعدد الوظائف مكون من ستة طوابق يحتوي على محلات تجارية ومكاتب وصالات افراح مصمم على طراز معماري حديث مع مراعاة الاصالة في المواد المستخدمة في الواجهات

A multi-functional complex consisting of six storeys with shops, offices and wedding halls Designed in a modern architectural style taking into account the authenticity of the materials used in the facades



Refinery Station Project
Jordan Petroleum Refinery
Company

Proposed project for a petrol station
With a commercial and service
complex attached to it



مشروع محطة المصفاة
شركة مصفاة البترول الاردنية

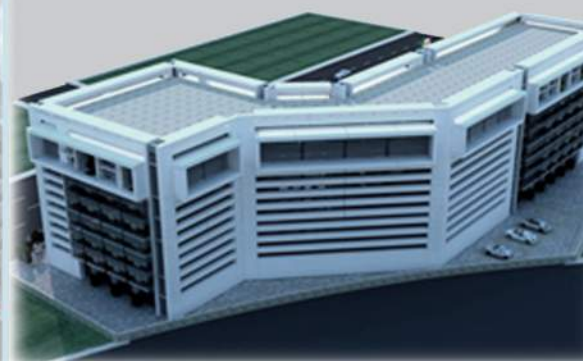
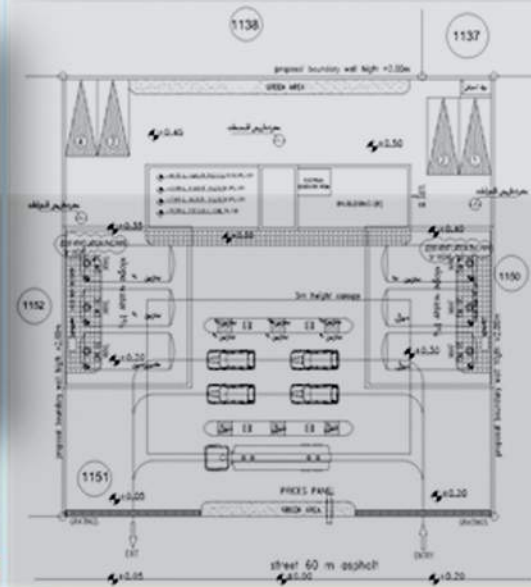
مشروع مقترح لمحطة بنزين
مع مجمع تجاري وخدماتي مرفق به

THE COMPLEX المجمع التجاري



محطة البنزين

PETROL STATION

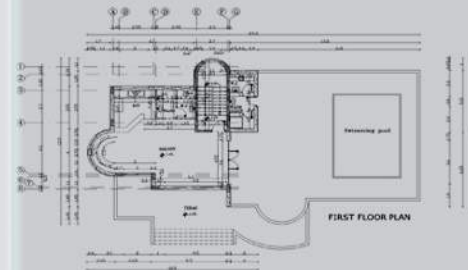
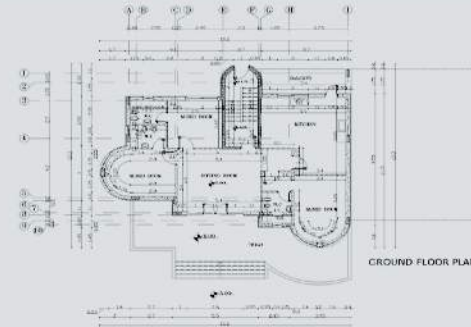
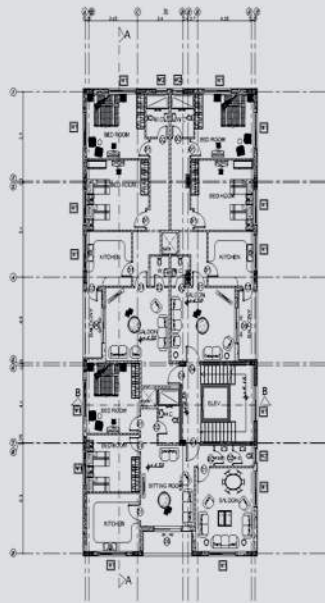
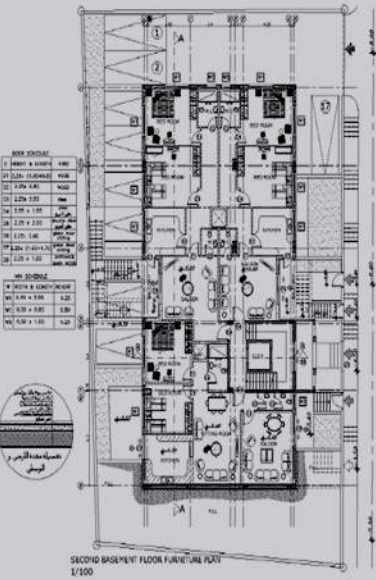


RESIDENTIAL

مشروع اسكانات حازم Hazem housing projects

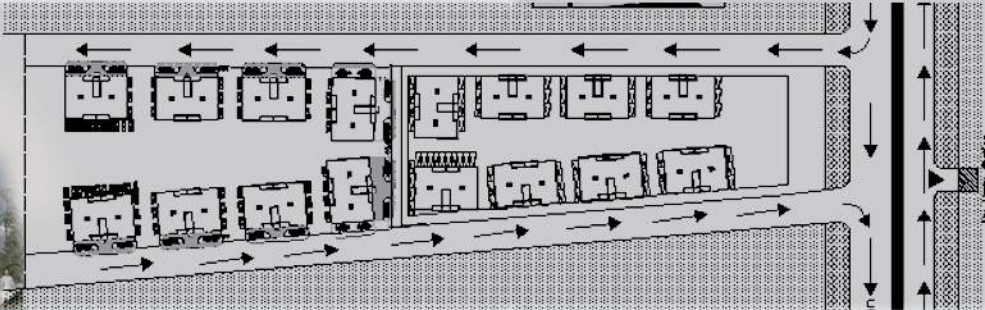


فيلا مزرعة سمير توفيق Samir Tawfiq farm villa

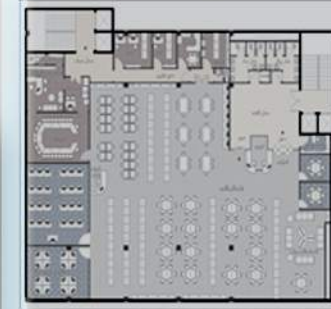
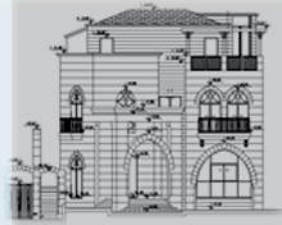
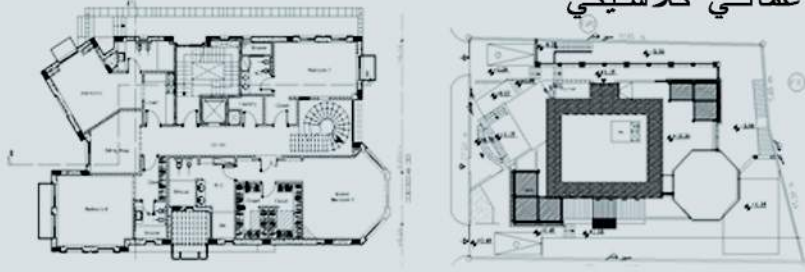


Um Al Dananir Housing

اسكان أم الدنانير



ذات طابع عماني كلاسيكي



طابق ثاني مكتبة



طابق اول
نادي رياضي

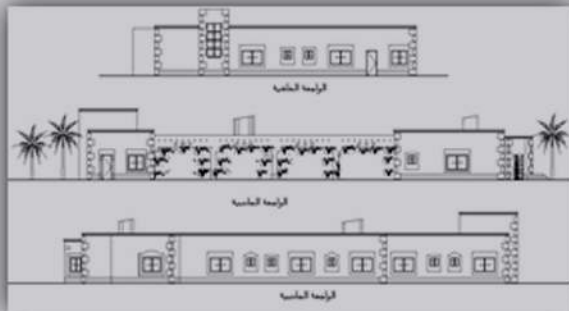
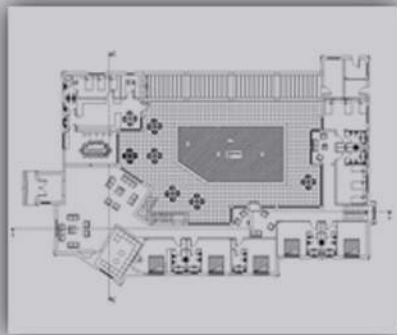


طابق ارضي
مسبح

فلل متنوعة

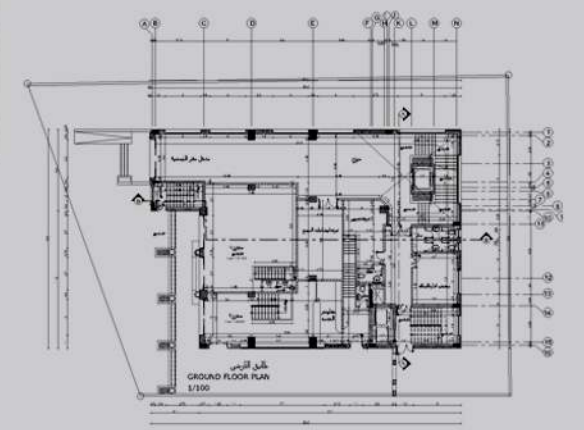
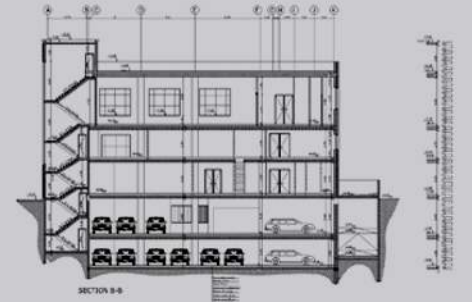
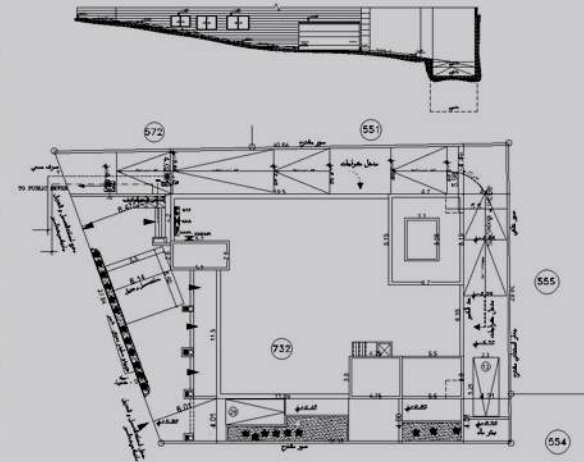


اسكانات منوعة



جمعية أهالي المزيرة

المقابلين - عمان / الاردن





HITTEN ENGINEERING OFFICE